



Veškeré kóty jsou pouze orientační, reálné rozměry je nutno ověřit na stavbě.

Název stavby [Project title]: <b>Výměna oken v Žirafě - IC</b>		Zakázka [N.O.]: <b>Z19_023</b>		Stavebník [Investor]:  <b>Statutární město Frýdek-Místek Radniční 1148 739 01 Frýdek-Místek DIČ: CZ00296643</b>	
Místo stavby [Site]: <b>Frýdek Místek, ul. Fibichova 489 p.č. 1057/2, 1054 k.ú. Místek (okr. Frýdek-Místek);634824</b>					

Hlavní projektant [General designer]   <b>Instlnkt projekt, s.r.o. Videňská 228/7 639 00 Brno IČ: 06071490</b>		Projektant částí PD [Designer of the part]   <b>Instlnkt projekt, s.r.o. Videňská 228/7 639 00 Brno IČ: 06071490</b>	
Architekt: [Architekt]: <b>Ing.arch. Bohumil Lancman</b>		Vyracoval: [Designed by]: <b>Ing. David Josiek</b>	
HIP: [Project manager]: <b>Ing. Josef Beneš</b>		Kontroloval: [Checked by]: <b>Ing. Josef Beneš</b>	
Zodpovědný projektant: [Accountable designer]: <b>Ing.arch. Bohumil Lancman</b>		Část dokumentace: [Part of doc.]: <b>Architektonicko-stavební řešení</b>	

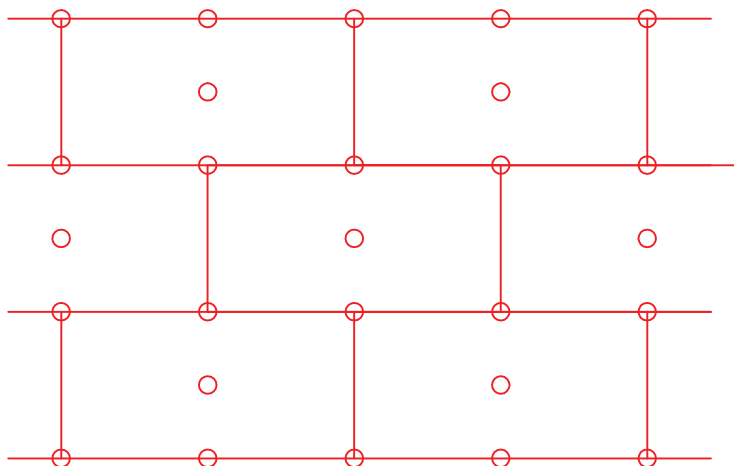
OBSAH VÝKRESU		Formát [Format]	Měřítko [Scale]	Paré [Pare]	Rev. [Revision]
Charakteristické detaily - Nový stav		<b>A4</b>	<b>1:5</b>		<b>00</b>
Stavební objekt [Building object]	Datum [Date]	Stupeň [Phase]	Členění dok.		Č.V. [Drawing No.]
<b>Objekt SO01</b>	<b>02.2021</b>	<b>DSP</b>	<b>D.1.1</b>		<b>206</b>

## Seznam detailů

- |     |      |   |
|-----|------|---|
| 1.  | DE01 | Schéma rozmístění hmoždinek                                 |
| 2.  | DE02 | Vyztužení rohu rohovým profilem s integrovanou síťovinou    |
| 3.  | DE03 | Dilatace v koutě s použitím dilatačního systémového profilu |
| 4.  | DE04 | Založení zateplovacího systému pomocí soklového profilu     |
| 5.  | DE05 | Napojení zateplení ostění na rám okna                       |
| 6.  | DE06 | Zateplení parapetu okna                                     |
| 7.  | DE07 | Zateplení nadpraží stavebních otvorů                        |
| 8.  | DE08 | Navázání na šikmou střešní konstrukci                       |
| 9.  | DE09 | Návaznost rampy na obvodové zdivo                           |
| 10. | DE10 | Osazení venkovních žaluzií u nadpraží stavebních otvorů     |
| 11. | DE11 | Zateplení parapetu okna ( s ext. žaluziemi)                 |
| 12. | DE12 | Napojení zateplení ostění na rám okna (s ext. žaluziemi)    |

## DE 01 - Schéma rozmístění hmoždinek pro desky 1000x500 mm

Měřítko: 1:5



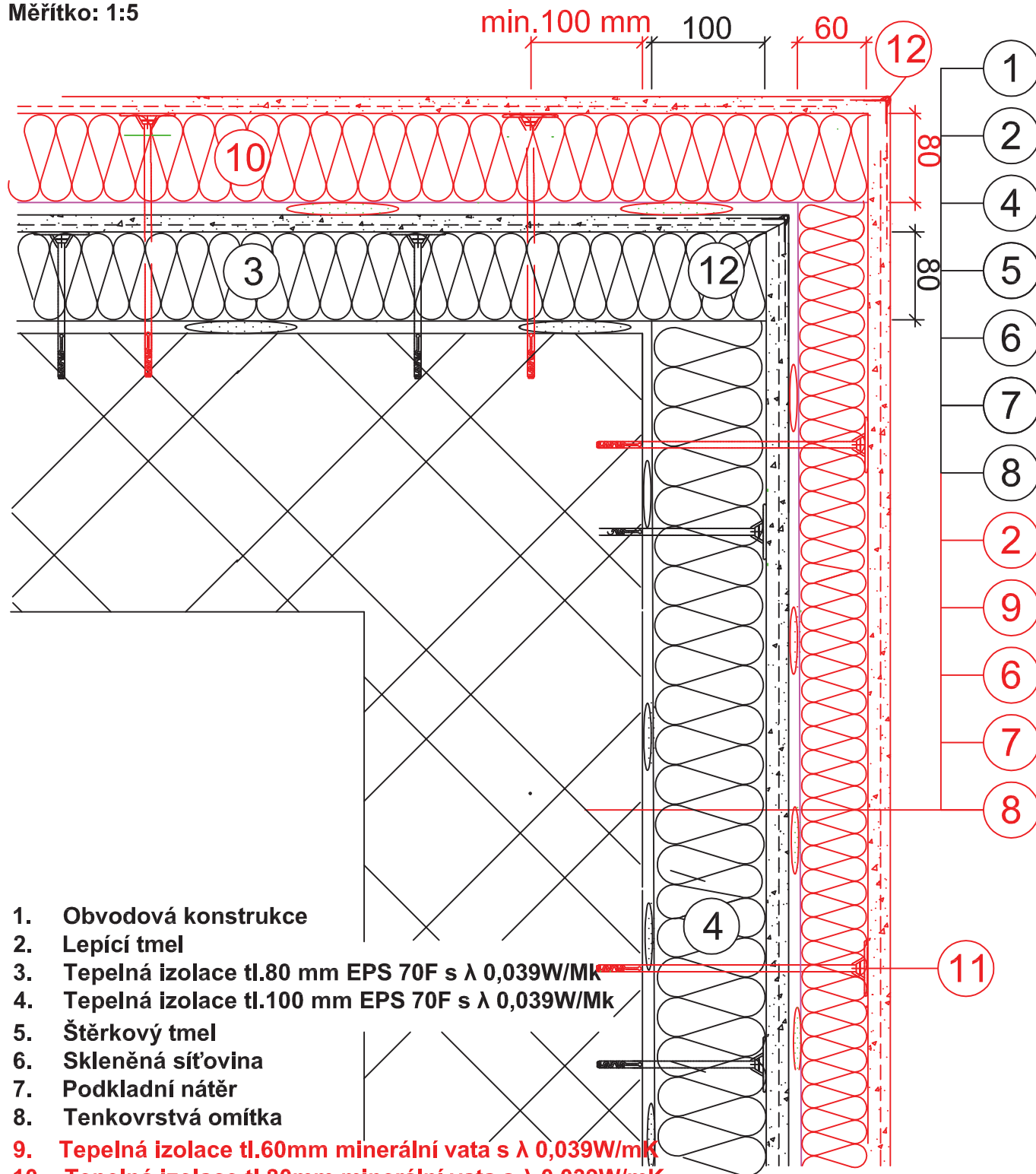
**Množství hmoždinek: 6ks/m<sup>2</sup>**

### **Upozornění:**

**Množství hmoždinek může být změněno na základě výsledků výtažné zkoušky. Zhotovitel je povinen před prováděním ETICS provést výtažné zkoušky a výsledek těchto zkoušek s kotevním plánem předat před prováděním investorovi.**

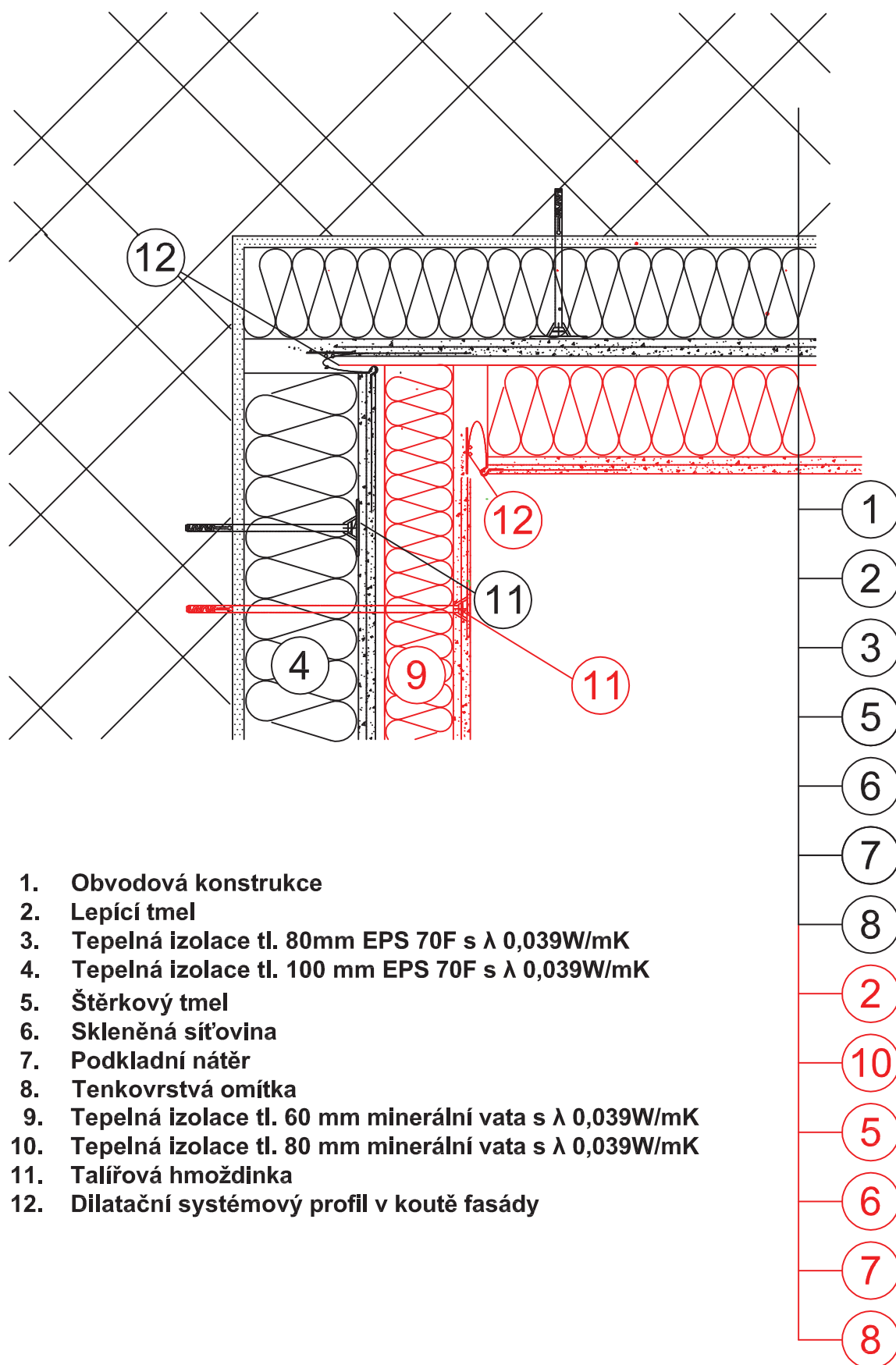
## DE 02 - Vyztužení rohu rohovým profilem s integrovanou síťovinou

Měřítko: 1:5



## DE 03 - Dilatace v koutě s použitím dilatačního systémového profilu

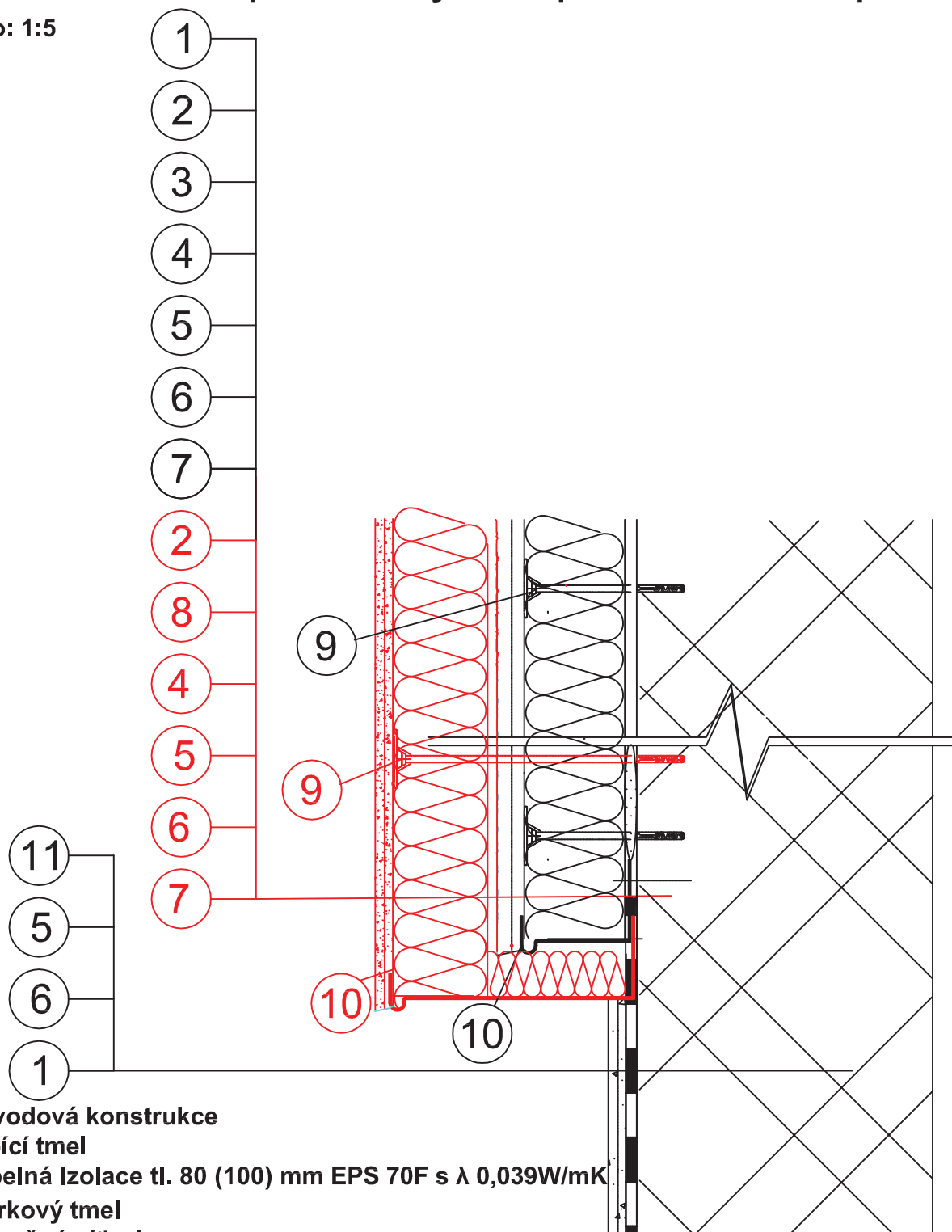
Měřítko: 1:5



1. Obvodová konstrukce
2. Lepící tmel
3. Tepelná izolace tl. 80mm EPS 70F s  $\lambda$  0,039W/mK
4. Tepelná izolace tl. 100 mm EPS 70F s  $\lambda$  0,039W/mK
5. Štěrkový tmel
6. Skleněná síťovina
7. Podkladní nátěr
8. Tenkovrstvá omítka
9. Tepelná izolace tl. 60 mm minerální vata s  $\lambda$  0,039W/mK
10. Tepelná izolace tl. 80 mm minerální vata s  $\lambda$  0,039W/mK
11. Talířová hmoždinka
12. Dilatační systémový profil v koutě fasády

## DE 04 - Založení zateplovacího systému pomocí soklového profilu

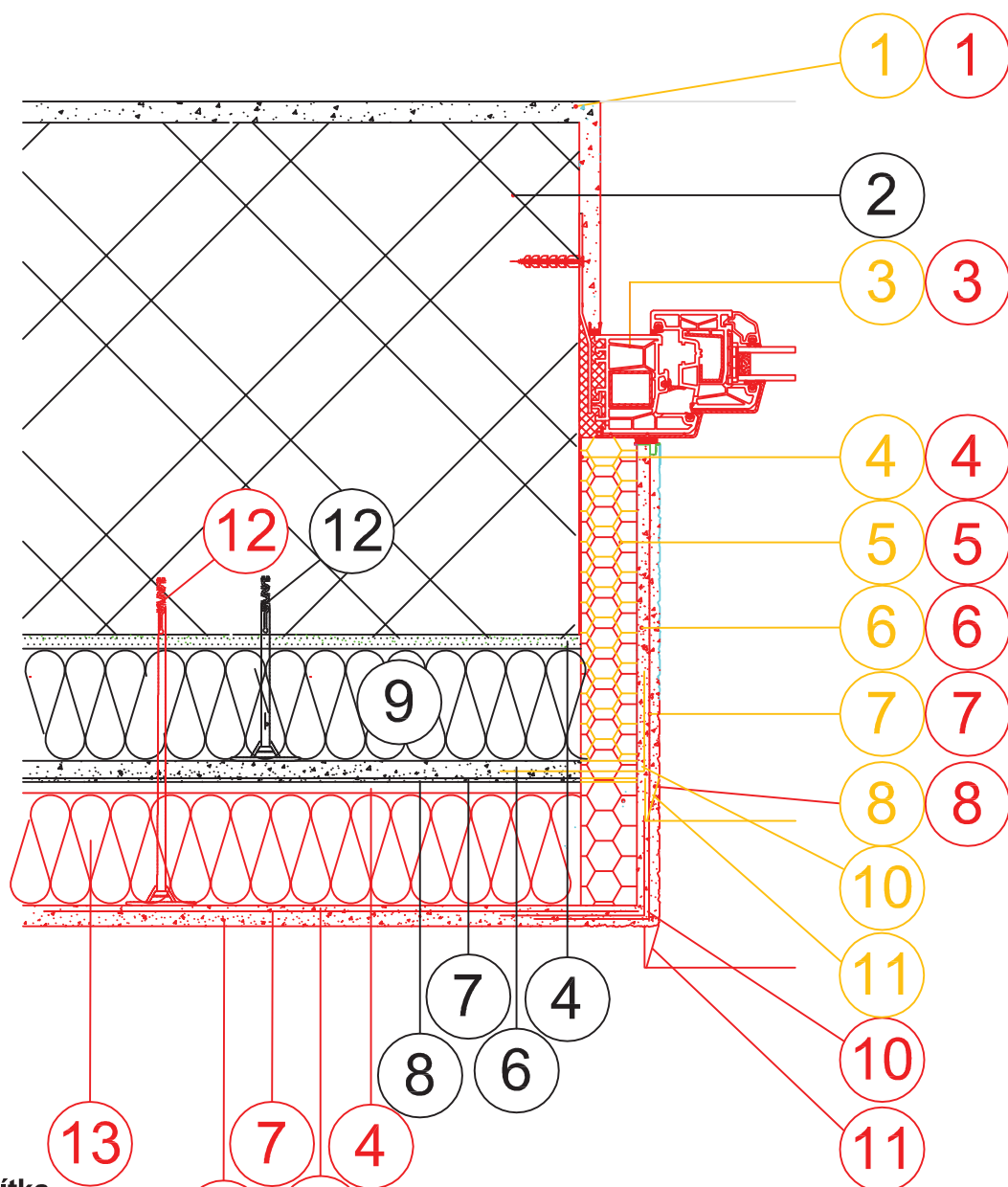
Měřítko: 1:5



1. Obvodová konstrukce
2. Lepící tmel
3. Tepelná izolace tl. 80 (100) mm EPS 70F s  $\lambda$  0,039W/mK
4. Štěrkový tmel
5. Skleněná síťovina
6. Podkladní nátěr
7. Tenkovrstvá omítka
8. Tepelná izolace tl.80 (60) mm minerální vata s  $\lambda$  0,039W/mK
9. Talířová hmoždinka
10. Okapnička zakládací, nacvakávací
11. Pryskyřičná marmolitová střednězrnná omítka

## DE 05 - Napojení zateplení ostění na rám okna (bez ext. žaluzií)

Měřítko: 1:5

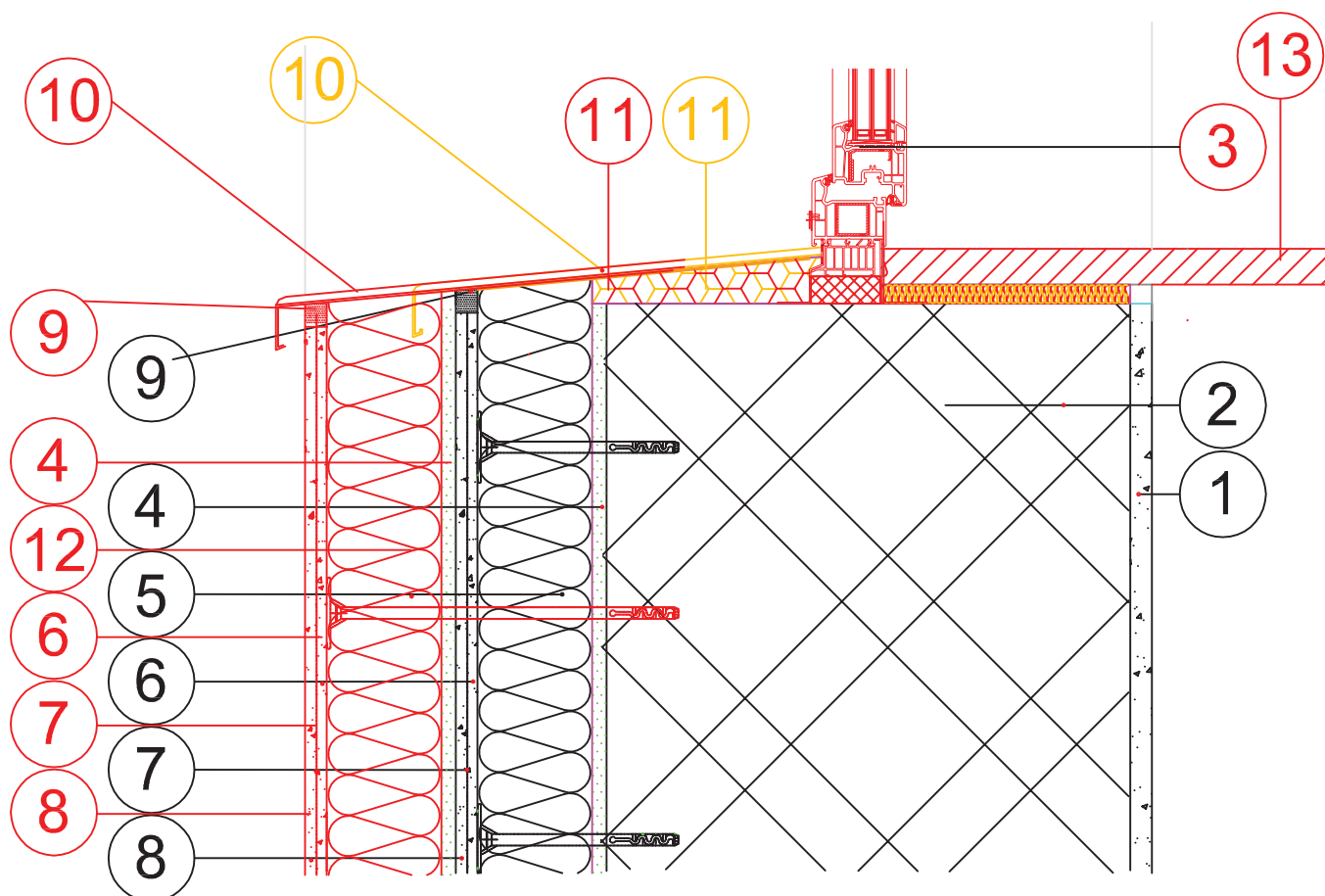


1. Vnitřní omítka
2. Obvodová konstrukce
3. Okenní profil
4. Lepicí tmel
5. Tepelná izolace tl.30mm XPS s  $\lambda$  0,035W/mK
6. Štěrkový tmel
7. Skleněná síťovina
8. Tenkovstvá silikátová omítka
9. Tepelná izolace tl.80 (100) mm EPS 70F s  $\lambda$  0,039W/mK
10. Rohový profil
11. Parapet s ukončovacím U profilem
12. Talířová hmoždinka
13. Tepelná izolace tl. 60 (80) mm minerální vata s  $\lambda$  0,039W/mK

Boční ukončení parapetu bude provedeno pomocí systémových lišt a bude zajišťovat jak dilataci plechu tak vodotěsnost a odkapnutí stékající vody

## DE 06 - Zateplení parapetu okna (bez ext. žaluzií)

Měřítko: 1:5



1. Vnitřní omítka
2. Obvodová konstrukce
3. Okenní profil
4. Lepící tmel
5. Tepelná izolace tl.150mm EPS 70F s  $\lambda$  0,039W/mK
6. Štěrkový tmel
7. Skleněná síťovina
8. Tenkovrstvá silikátová omítka
9. Trvale pružný tmel
10. Parapet s ukončovacím U profilem
11. Tepelná izolace tl.30mm XPS s  $\lambda$  0,035W/Mk
12. Tepelná izolace tl.60 (80) mm minerální vata s  $\lambda$  0,039W/mK
13. Vnitřní parapet plastový, přesah přes topení

Boční ukončení parapetu bude provedeno pomocí systémových lišt a bude zajišťovat jak dilataci plechu tak vodotěsnost a odkapnutí stékající vody